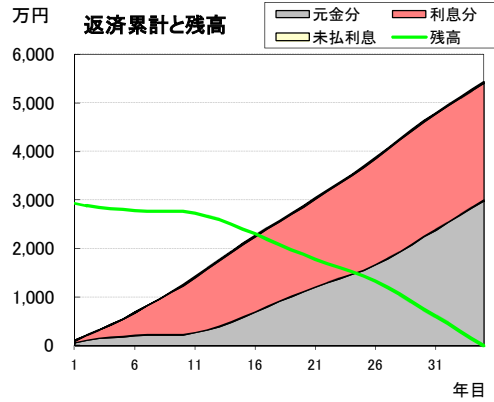
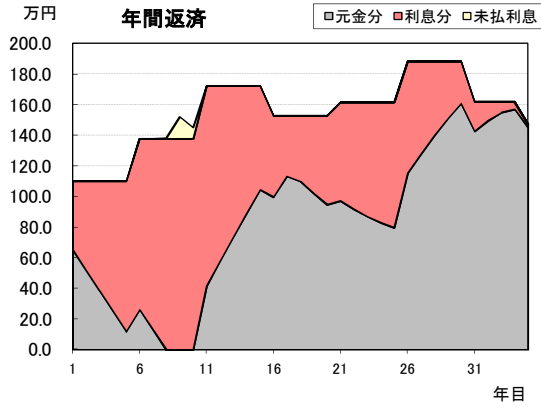


# 比較 I

## A: ○○銀行変動型

金利タイプ	借入額	返済期間	当初金利	返済方式	5年間一定返済と125%上限
変動型	3,000万円	35年	1.500%	元利均等	適用あり

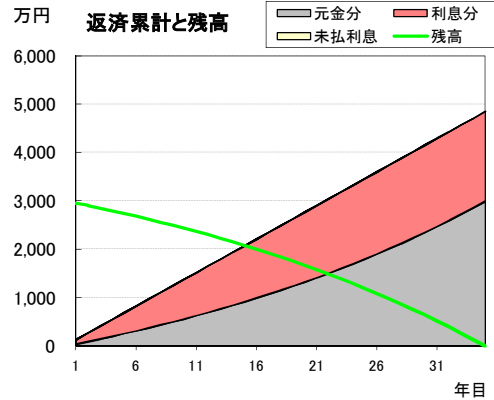
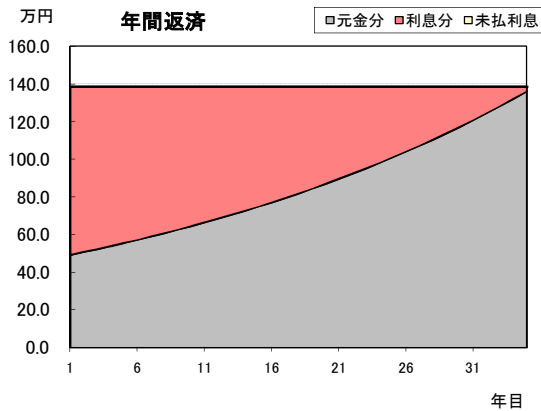
	借入額	当初返済額	最大返済額	累計返済額	(うち利息)	期間終了時の未払金
毎月分	2,000万円	¥61,237	¥104,459	3,605万円	1,605万円	15万円
ボーナス分	1,000万円	¥184,146	¥315,793	1,809万円	809万円	7万円
合計	3,000万円			5,414万円	2,414万円	22万円



## B: ××銀行固定金利-元利均等

金利タイプ	借入額	返済期間	当初金利	返済方式	5年間一定返済と125%上限
全期間固定型	3,000万円	35年	3.000%	元利均等	適用なし

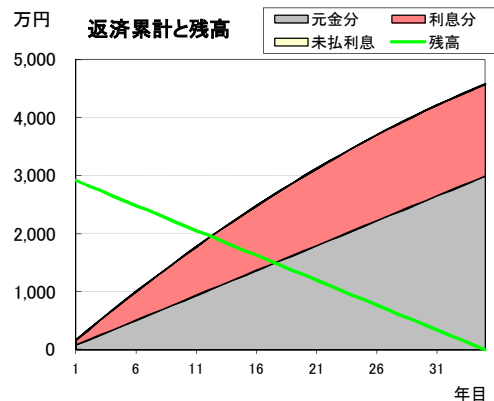
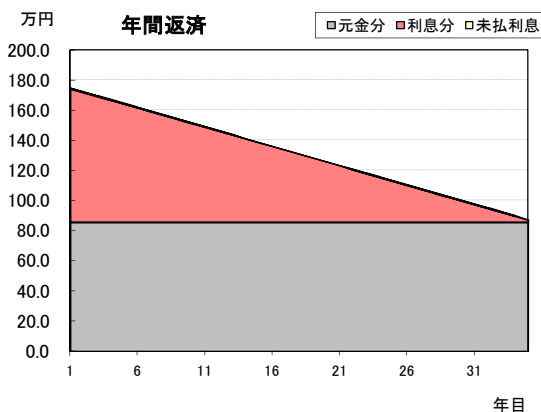
	借入額	当初返済額	最大返済額	累計返済額	(うち利息)	期間終了時の未払金
毎月分	2,000万円	¥76,970	¥76,971	3,233万円	1,233万円	0万円
ボーナス分	1,000万円	¥231,724	¥231,724	1,622万円	622万円	0万円
合計	3,000万円			4,855万円	1,855万円	0万円



## C: △△バンク固定金利-元金均等

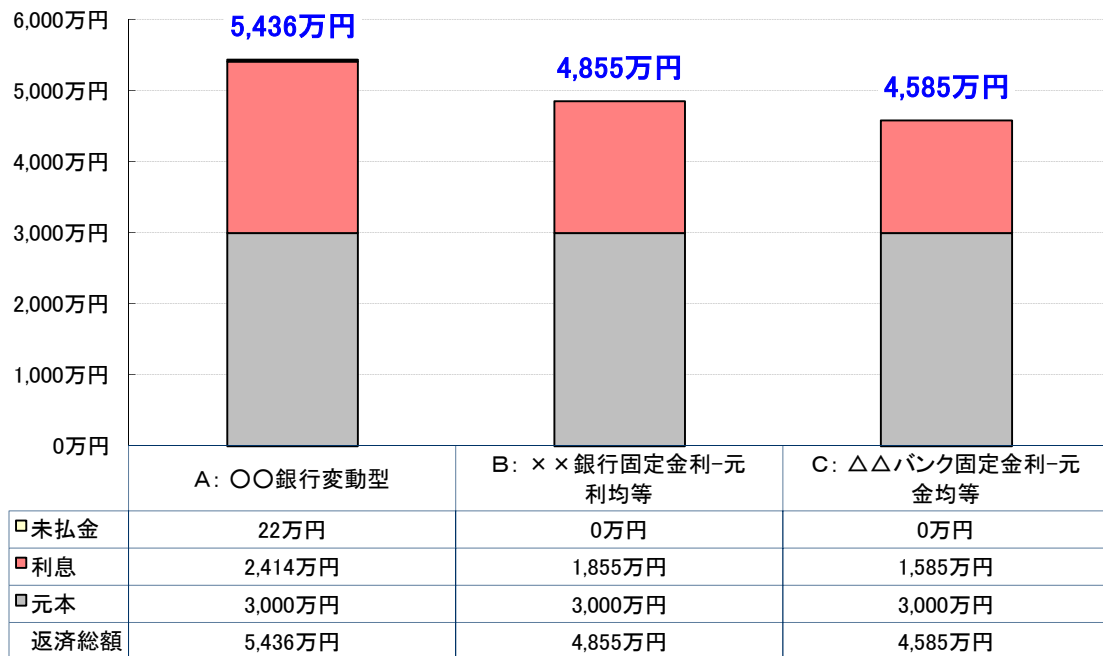
金利タイプ	借入額	返済期間	当初金利	返済方式	5年間一定返済と125%上限
全期間固定型	3,000万円	35年	3.000%	元金均等	適用なし

	借入額	当初返済額	最大返済額	累計返済額	(うち利息)	期間終了時の未払金
毎月分	2,000万円	¥97,619	¥97,619	3,053万円	1,053万円	0万円
ボーナス分	1,000万円	¥292,857	¥292,857	1,533万円	533万円	0万円
合計	3,000万円			4,585万円	1,585万円	0万円



## 比較 II

### 返済総額



### 年間の最大返済額

